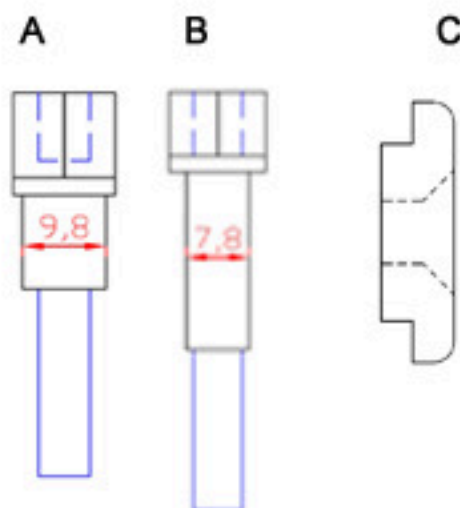


ATENÇÃO: Recomendamos que a instalação do produto seja feita por profissionais especializados, com as ferramentas adequadas. Não nos responsabilizamos por danos advindos de instalação incorreta.

Componentes:

- 01 pç - Pino A - Embreagem (45mm)
- 01 pç - Pino B - Freio (59mm)
- 02 pç - Bucha Lateral - Peça C
- 02 pç - Paraf. Cab. Panela Fenda Cruzada M6x10mm
- 04 pç - Arruela Lisa M6 zp
- 02 pç - Porca Sext. M6
- 01 pç - Bucha Alumínio 12mm



Passos para instalação:

- 1° - Substitua os pinos originais do manete pelos fornecidos.
 - 2° - Encaixe a parte inferior da proteção no manete, observando que no lado do freio, deve ser colocada a bucha 12mm fornecida no kit e coloque a porca sem apertar, Fig 2, após monte a parte superior e coloque o parafuso Fig 3. sem dar aperto ainda.
 - 3° - Monte os pesos laterais com a proteção . Conforme Figura 1
ordem das peças:
* Guidon - Peso Original - Proteção de mão - Bucha C
 - 4° - Após os tres pontos encaixados faça o aperto necessário.
- em caso de dúvidas entrar em contato :

Start Racing - (54) 3291 2026

