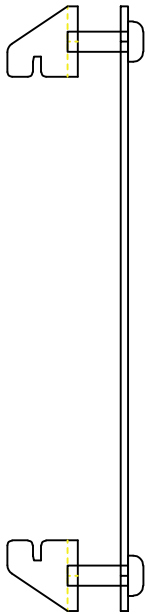
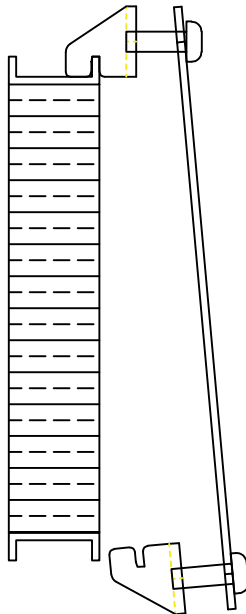


S492 - Instrução de montagem da grade

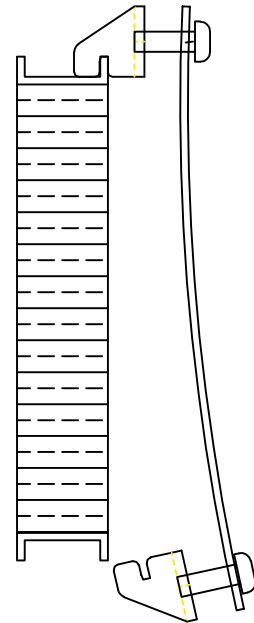
1 - Monte os fixadores sem dar aperto, apenas passando a chapa do fixador.



2 - Coloque os fixadores na parte superior do radiador e centralize a proteção no radiador.

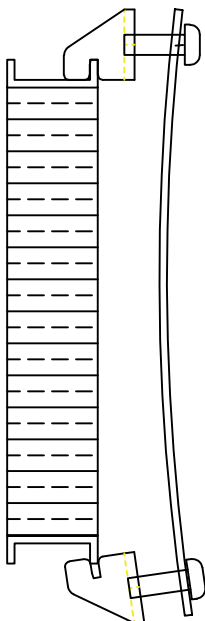


3 - Flexione a grade de radiador ao ponto de ter espaço para os fixadores inferiores passarem.

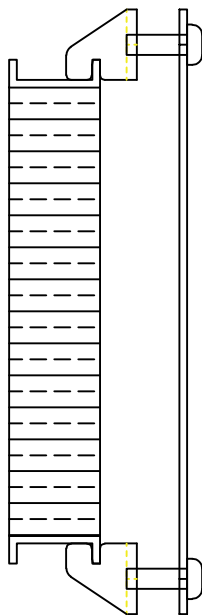


Flexione por toda sua extensão e apenas o suficiente para efetuar o encaixe do suporte ! Cuidado para não forçar apenas um ponto ou exceder a força de flexão.

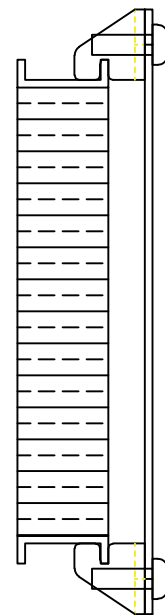
4 - Com a grade flexionada encaixe os fixadores na aba do radiador.



5 - Com a grade encaixada solte a grade para que volte a ficar reta.



6 - Com a grade encaixada, reta e centralizada, faça o aperto dos parafusos.



ATENÇÃO: RECOMENDAMOS QUE A INSTALAÇÃO DO PRODUTO SEJA FEITA POR PROFISSIONAIS ESPECIALIZADOS COM AS FERRAMENTAS ADEQUADAS. NÃO NOS RESPONSABILIZAMOS A DANOS CAUSADOS À MOTO E/OU À PEÇA POR CONTA DA INSTALAÇÃO INCORRETA.

FOTOS DO PRODUTO INSTALADO COM DETALHES DOS FIXADORES NO SITE WWW.STARTRACING.COM.BR - ENCONTRE AQUI: - PALAVRA: S492.