



Componentes:

- 01 Protetor Cártter (A)
- 04 Espaçador Alumínio 12 MM (B)
- 04 Paraf Cab Ab Sext Int M6X25mm (C)
- 04 Arruela Lisa M6 (D)

Obs.: O manual está disponível em cores e com a resolução melhor no nosso site, bem como o vídeo de instrução. É só digitar no campo de pesquisa o código S548 e fazer o download do arquivo.

Modo de Montagem:

- 1º - Os pontos de fixação da proteção de cárter (A) estão marcados na imagem 1.
- 2º - Fixar primeiro a parte frontal com 1 Parafuso M6x35mm(C) + 1 arruela lisa M6 (D) + 1 espaçador (B) em cada encaixe.(O Espaçador fica entre o ponto de fixação da moto e a proteção), conforme mostrado na imagem 2.
- 3º - Fixar a parte traseira com 1 Parafuso M6x35mm(C) + 1 arruela lisa M6 (D) + 1 espaçador (B) em cada encaixe, conforme mlostrado na imagem 3.
- 4º - Dar aperto em todos os parafusos.
- 5º -Melhor vizualização de como os itens sao instalados está na imagem 4 (explodida).

Imagem 1

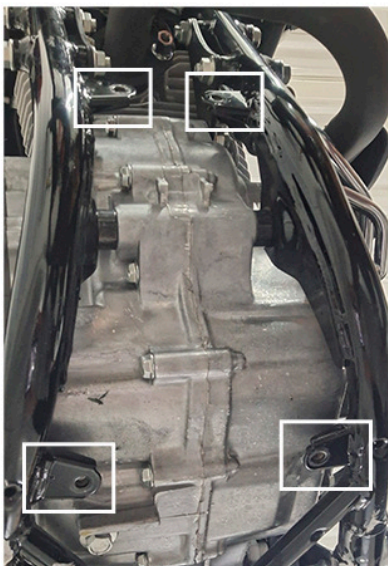


Imagem 2

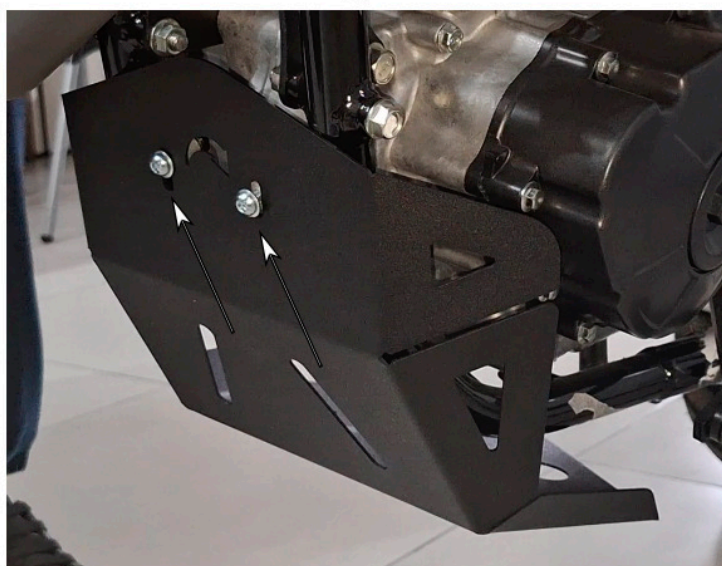


Imagem 3

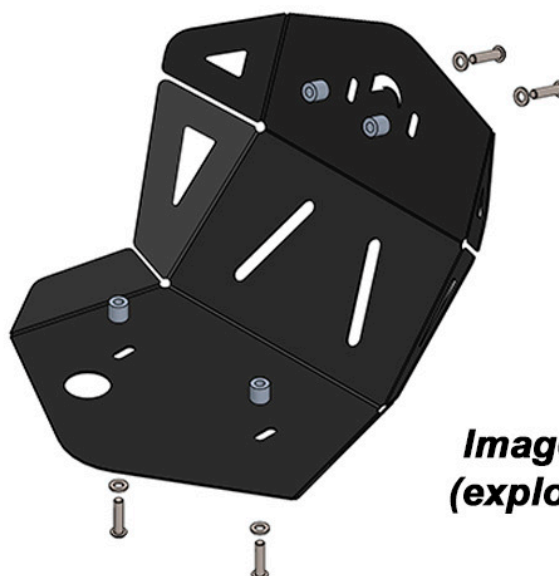


Imagem 4 (explodida)

ATENÇÃO: Recomendamos que a instalação do produto seja feita por profissionais especializados, com as ferramentas adequadas. Não nos responsabilizamos por danos causados à moto ou as peças por conta da instalação incorreta.