



# S334PL

## PROTETOR DE MOTOR PLÁSTICO 6MM

### HONDA - CRF 250F



Componentes:

- 01 Proteção Plástica 6mm (A)
- 02 Paraf Cab Ab Sext Int M6 X 25mm - ZB (B)
- 02 Paraf Cab Ab Sext Int M6 X 30mm - ZB (C)
- 04 Bucha Frontal Aço (D)
- 04 Espaçador Alumínio 10 MM (E)

Obs.: O manual está disponível em cores e com a resolução melhor no nosso site. É só digitar no campo de pesquisa o código S334PL e fazer o download do arquivo.

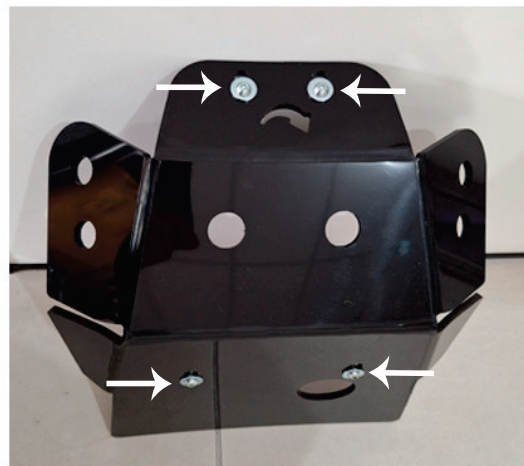
Modo de Montagem:

- 1°- Retirar os parafusos da proteção original apontados na imagem 1.
  - 2°- Na proteção Plástica 6mm posicionar nos pontos demarcados da imagem 2, na parte superior colocar 02 Paraf Cab Ab Sext Int M6 X 25mm - ZB (B) + 2 bucha frontal de aço, na parte inferior colocar 02 Paraf Cab Ab Sext Int M6 X 30mm - ZB (C) + 2 bucha frontal de aço (D). Por dentro da proteção colocar nos parafusos as 04 espaçadores de Alumínio 10mm (E) na parte superior e inferior, conforme mostrado nas imagens 3 e 5.
  - 3°-Fixar primeiro a parte superior nos mesmos pontos aonde foram retirados os parafusos originais da proteção conforme mostrado na imagem 4, sem dar aperto total.
  - 4°- Fixar a parte inferior somente com algumas voltas de rosca.
  - 5°- Realizar o aperto dos parafusos.
- OBS: No verso contém a imagem explodida, mostrando os pontos de fixação.

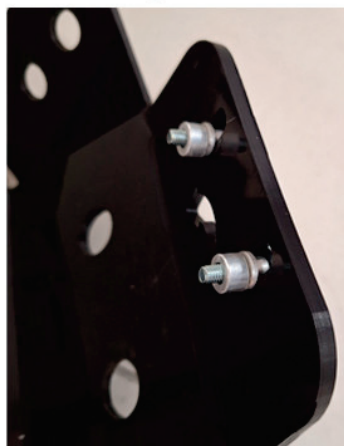
**Imagem 1**



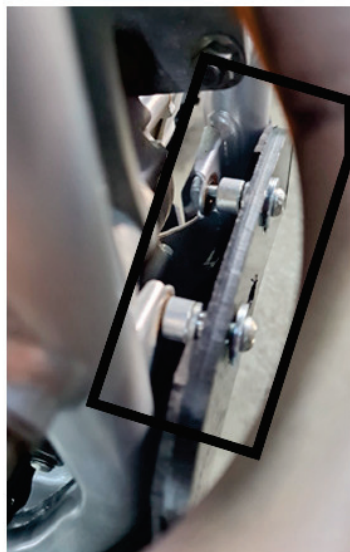
**Imagem 2**



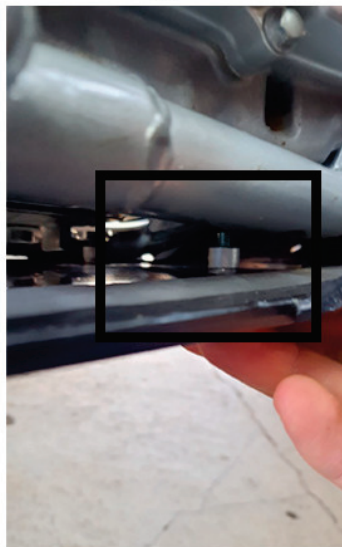
**Imagem 3**



**Imagem 4**



**Imagem 5**



**ATENÇÃO:** Recomendamos que a instalação do produto seja feita por profissionais especializados, com as ferramentas adequadas. Não nos responsabilizamos por danos causados à moto ou as peças por conta da instalação incorreta.

# S334PL

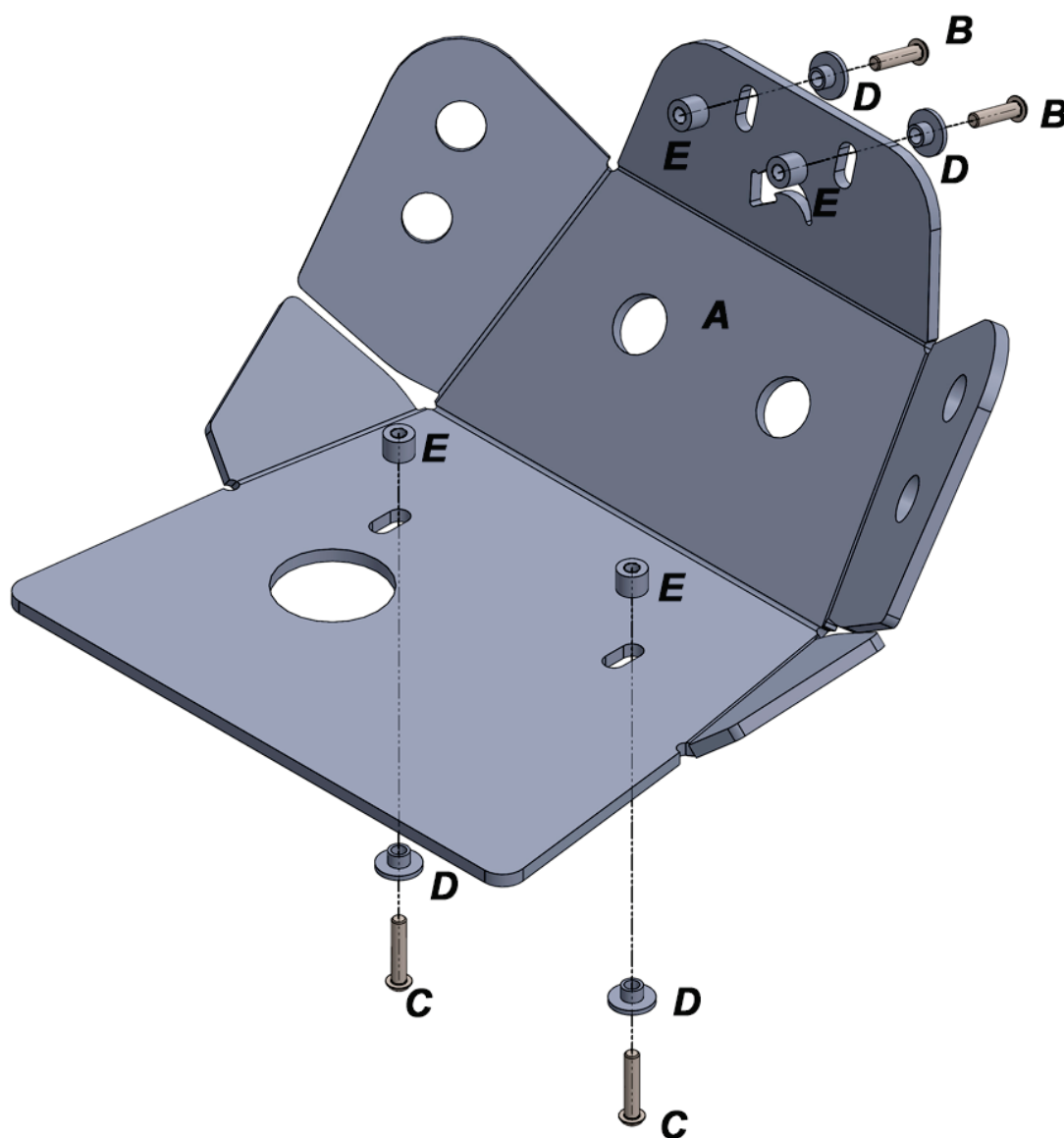
## PROTETOR DE MOTOR PLÁSTICO 6MM

### HONDA - CRF 250F



#### Componentes:

- 01 Proteção Plástica 6mm (A)
- 02 Paraf Cab Ab Sext Int M6 X 25mm - ZB (B)
- 02 Paraf Cab Ab Sext Int M6 X 30mm - ZB (C)
- 04 Bucha Frontal Aço (D)
- 04 Espaçador Alumínio 10 MM (E)



**ATENÇÃO:** Recomendamos que a instalação do produto seja feita por profissionais especializados, com as ferramentas adequadas. Não nos responsabilizamos por danos causados à moto ou as peças por conta da instalação incorreta.